

Alimentador de mascotas

Los links de donde se toma la idea son [este instructables](#) y [este tutorial de youtube](#)

Del tutorial de youtube no entendía como va el motor pegado al tarro. Entonces mi versión es una fusión de estos dos.

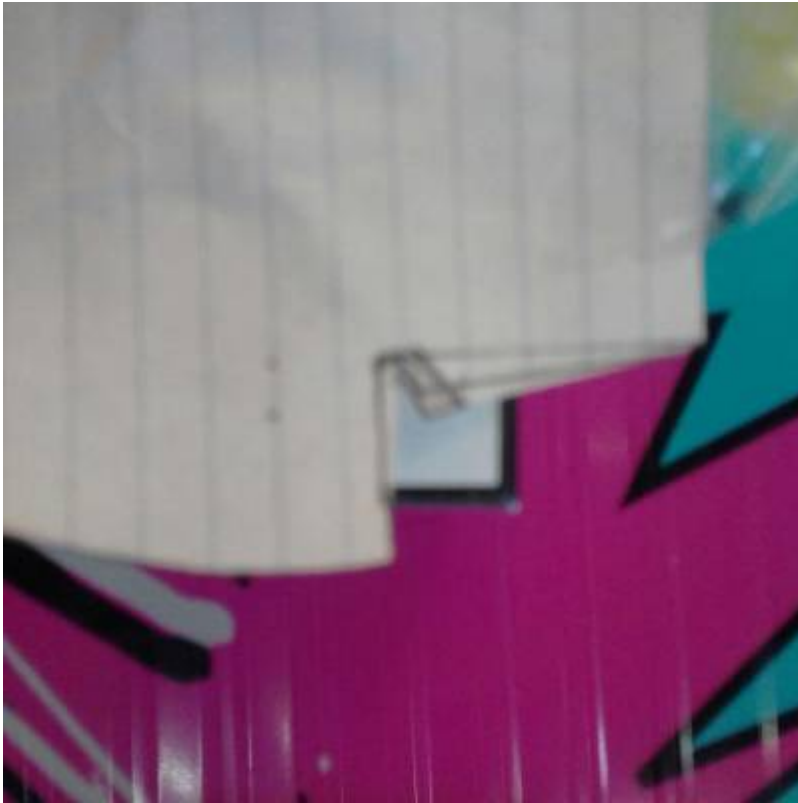


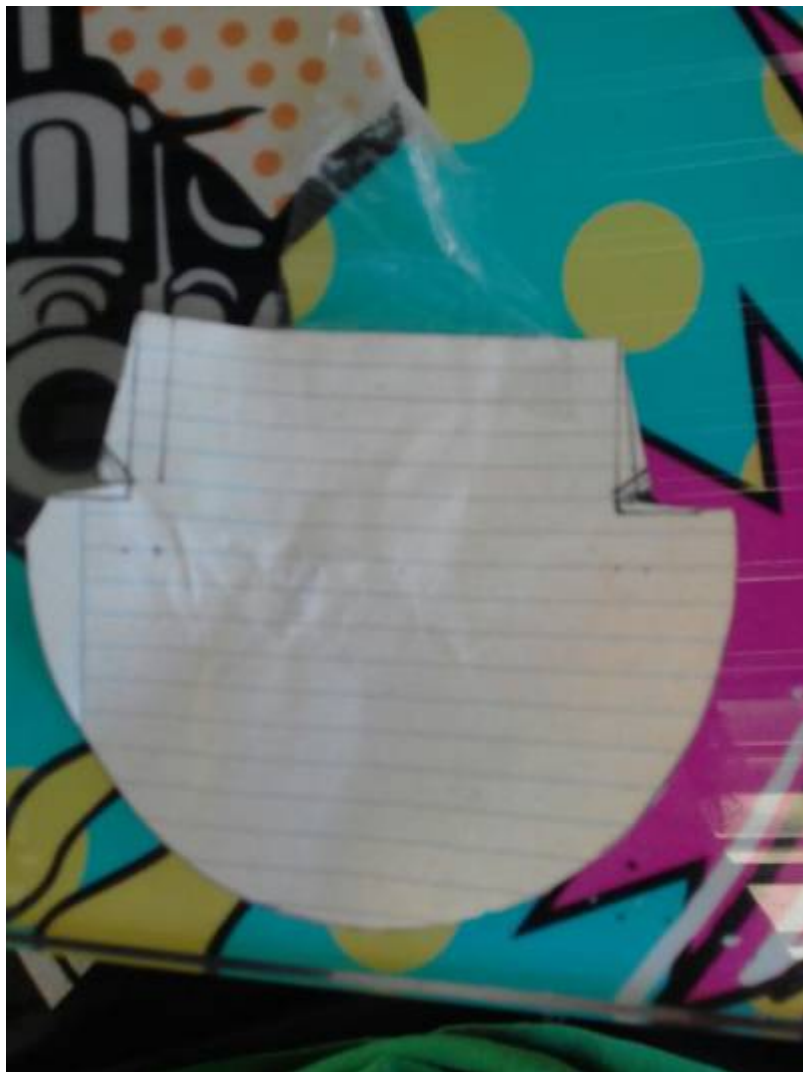
[t_video5165779319787618365.mp4](#)

se debe de conseguir dos tarros donde uno sea mas grande que el otro



Esta es la plantilla para la boca del tarro.





From:
<https://wiki.unloquer.org/> -

Permanent link:
https://wiki.unloquer.org/personas/johnny/proyectos/alimentador_de_mascotas?rev=1559678848

Last update: **2019/06/04 20:07**

