

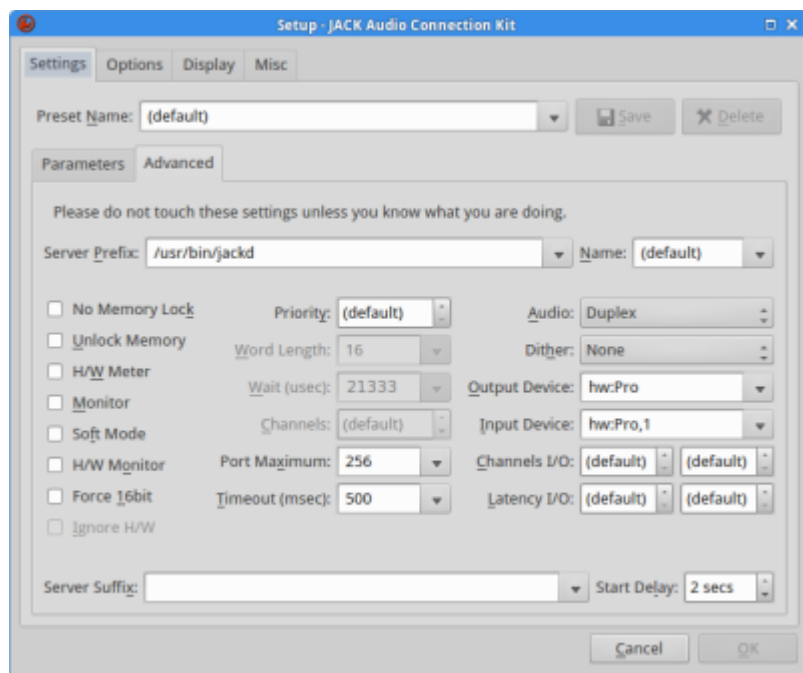
Audio linux

- [como trabaja el audio en linux](#)
- [bitwig craked](#)

Conexión de una tarjeta de sonido con JACK y Patchage

El programa llamado JACK es el centro neurálgico de Ubuntu Studio. Desde el iniciador, haga clic en Producción de audio/QjackCtl. Haga clic en Configuración/Configuración/Avanzado para mostrar la ventana en la página siguiente. Hay buenas noticias y malas noticias. La buena noticia es que la configuración predeterminada debería funcionar tal cual para la mayoría de las tarjetas de sonido. La mala noticia es que si no lo hacen, puede ser difícil encontrar instrucciones específicas que le digan qué funciona para su configuración de hardware en particular, y puede terminar encontrándolo por ensayo y error. En mi sistema, hay siete opciones en entrada y salida. La primera vez que intenté conectar mi tarjeta de sonido, usando una versión anterior de Ubuntu Studio, me tomó más de una hora y algo de hurgar en los foros de usuarios. Pero en versiones posteriores, era plug-and-play.

En Parámetros, elegí ALSa, Realtime y la frecuencia de muestreo predeterminada (44100), fotogramas/período (1024) y períodos/búfer (2). La latencia está atenuada a 46,4 ms, ya que elijo la opción de baja latencia (recomendada).



From:
<https://wiki.unloquer.org/> -

Permanent link:
<https://wiki.unloquer.org/personas/johnny/proyectos/audio-linux?rev=1663645108>

Last update: **2022/09/20 03:38**

