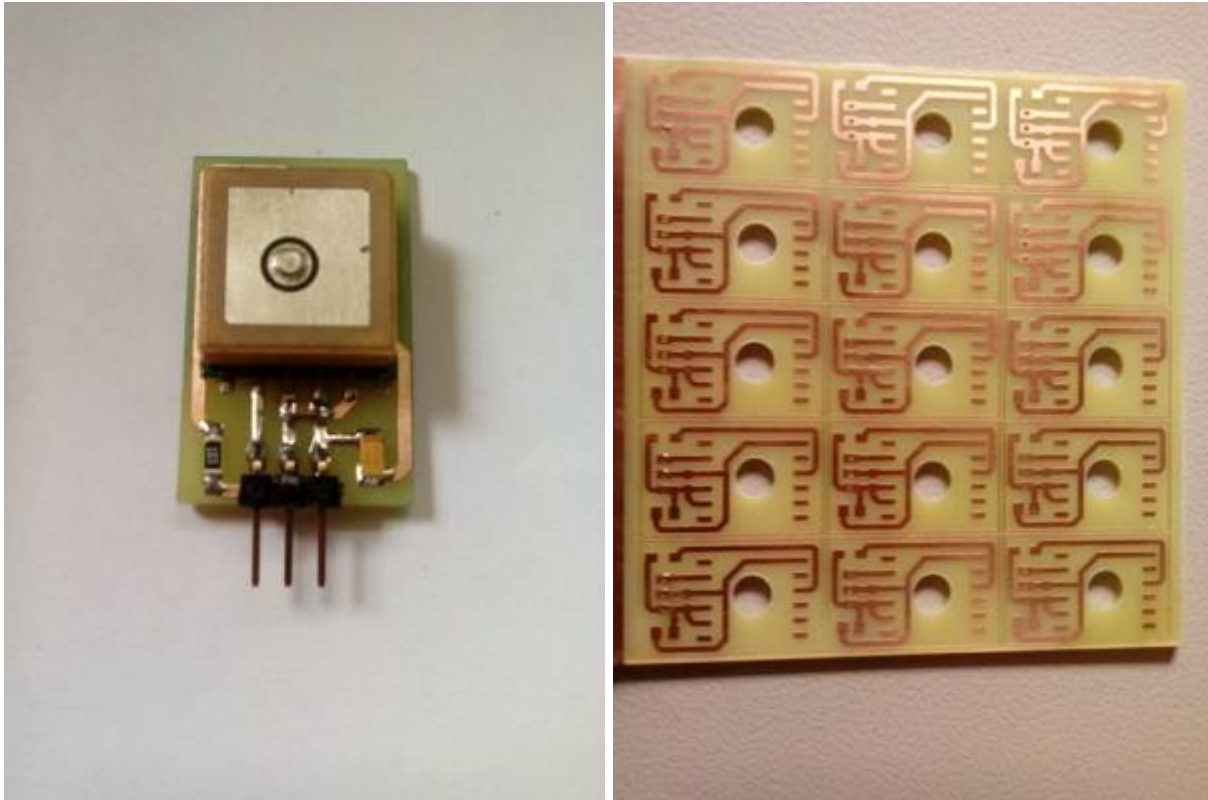


# Conexión GPS al ESP8266

## GPS L80



[http://www.quectel.com/UploadImage/Downlad/L80\\_Hardware\\_Design\\_V1.1.pdf](http://www.quectel.com/UploadImage/Downlad/L80_Hardware_Design_V1.1.pdf)

## Repositorio

[https://github.com/unloquer/GPS\\_ESP](https://github.com/unloquer/GPS_ESP)

## Usar FLASH del ESP

Ejemplo y explican diferencia entre usar directamente EEPROM o SPIFFS→

<http://blog.squix.org/2015/08/esp8266arduino-playing-around-with.html>

Varios ejemplos con código → [http://internetofhomethings.com/homethings/?page\\_id=207](http://internetofhomethings.com/homethings/?page_id=207) funciones

spi\_flash\_write() → <http://www.esp8266.com/viewtopic.php?f=9&t=1697>

Memory mapping espressif SDK → <http://bbs.espressif.com/viewtopic.php?t=698>

FileSystem →

<http://esp8266.github.io/Arduino/versions/2.0.0/doc/filesystem.html#uploading-files-to-file-system>

## Referentes

Escanea redes inalámbricas y guarda el log en un tarjeta SD →  
<https://www.linuxpinguin.de/project/wifiscanner/>

From:  
<https://wiki.unloquer.org/> -

Permanent link:  
[https://wiki.unloquer.org/proyectos/jardin\\_delicias/tecnologicos/esp\\_gps?rev=1466874310](https://wiki.unloquer.org/proyectos/jardin_delicias/tecnologicos/esp_gps?rev=1466874310)

Last update: **2016/06/25 17:05**

